

# Römischer Verband

## Produktdatenblatt



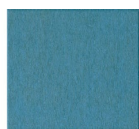
Der Römische Verband ist ein traditionelles Verlegemuster für Bodenbeläge, bei dem Platten in unterschiedlichen Größen und versetzten Anordnungen kombiniert werden.

Bei Naporo haben wir diese Technik übernommen und auf unsere Hanf-Akustikplatten angewendet, um eine ästhetisch ansprechende und akustisch wirksame Lösung zu schaffen. Der Verband sorgt für eine ansprechende Raumaufteilung und harmonische Texturen, die in verschiedenen Architekturen und Innenräumen perfekt zur Geltung kommen.

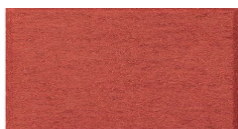
### Produktinformation:

Eigenschaften	Daten	Einheit
Dicke	2,5 oder 4,5	cm
Rohdichte	140	kg/m <sup>3</sup>
Wärmeleitfähigkeit $\lambda_D$	0,042	W/(mK)
Schallabsorption	$\alpha_w = 0,70$	
Brandverhalten	E (DIN EN13501)	

### Größen:



32 x 32 cm



64 x 32 cm

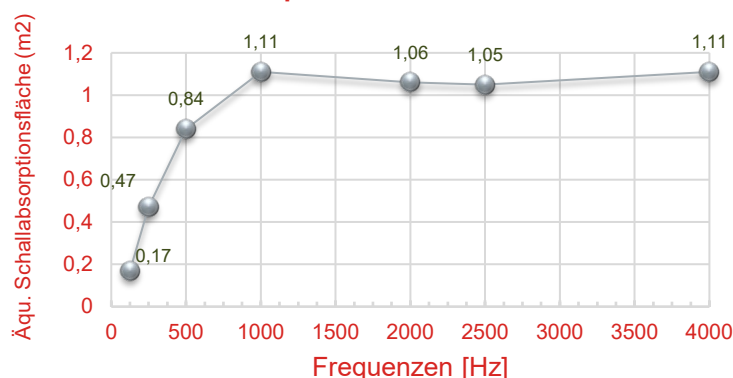


64 x 64 cm



128 x 64 cm

### Schallabsorptionswerte direkt montiert



### Produkteigenschaften:

- ✓ alterungsbeständig
- ✓ hoch diffusionsfähig
- ✓ Guter Wärmeschutz
- ✓ Regionale Wertschöpfung
- ✓ schallschutzverbessernd
- ✓ Regionaler nachwachsender Rohstoff
- ✓ positive CO<sub>2</sub> Bilanz
- ✓ Exzellente Ökobilanz

Diese technische Information basiert auf aktuellem Wissen und Erfahrung. Angesichts unterschiedlicher Untergründe und Bedingungen obliegt es dem Käufer/Anwender, unsere Produkte eigenverantwortlich auf Eignung für den vorgesehenen Zweck zu prüfen. Mit Erscheinen einer neuen Version verliert diese Druckschrift ihre Gültigkeit.

Naporo Klima Dämmstoff GmbH

Augenthal 158  
2054 Haugsdorf  
FN 327928 y  
ATU65014600

**STRABAG** **NAPORO**  
WORK ON PROGRESS